

LES ÎLES-DE-LA-MADELEINE, TERRAIN D'INNOVATION



Un archipel propice à l'expérimentation

- Territoire de près de 300 km de plages, 25 % de couvert forestier
- Les cordons sablonneux forment 60 % de toute l'étendue du littoral des Îles, soit une superficie d'environ 17 200 acres
- Différents types de lagunes intérieures peu profondes
- Accès direct à la mer à 360 degrés
- Plateau madelinien peu profond, de 0 à 20 m
- À proximité de l'Île d'Entrée, des profondeurs de 30 à 50 m
- À 50 km des côtes des Îles, le Chenal Laurentien avec des profondeurs de 300 m
- Fonds marins de sable et de roche
- Salinité de la mer entre 29 et 31 g/litre
- Une présence d'algues qui permettent certains types de tests (biofouling)
- La température de la mer avoisine les 18 °C (64 °F) en été alors que les baies et les lagunes au-delà de 20°C (68 °F)
- Peu de marée et peu de courant, idéal pour tester des équipements de robotique
- Généralement très venteux
- Aux premières loges des changements climatiques, avec des vagues de plus de 5 m qui provoquent de l'érosion

Infrastructures accessibles

- Quais, transporteur et chantier maritime
- Usines de transformation aux abords du littoral
- Centres de recherche et lab-usine
- Fibre optique et grande capacité énergétique

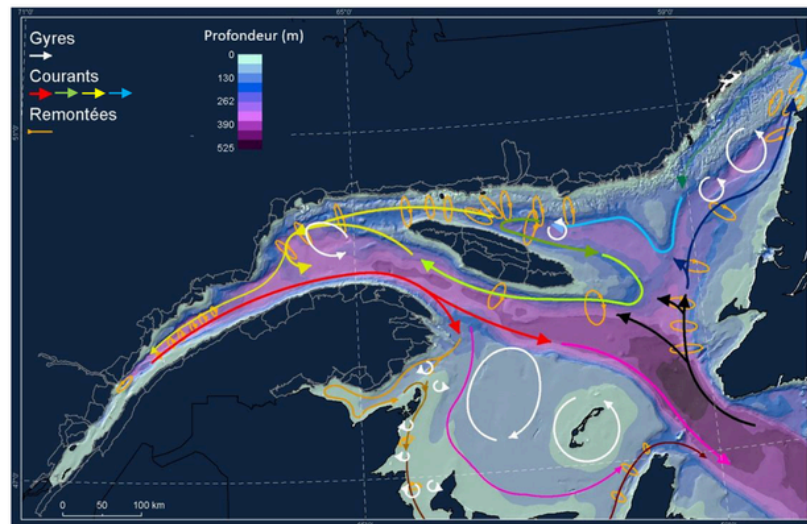


Figure 1. La profondeur de la colonne d'eau et la circulation océanique dans l'estuaire et le golfe du Saint-Laurent

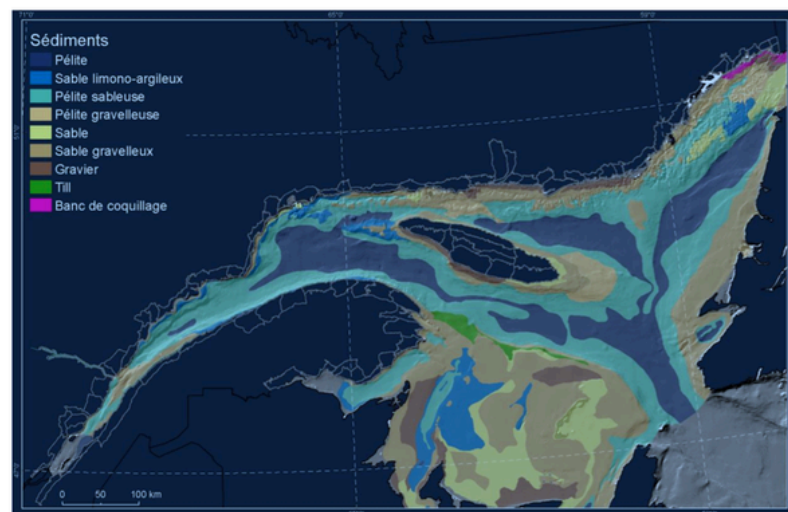


Figure 2. Répartition des sédiments de surface sur le fond marin dans l'estuaire et le golfe du Saint-Laurent

